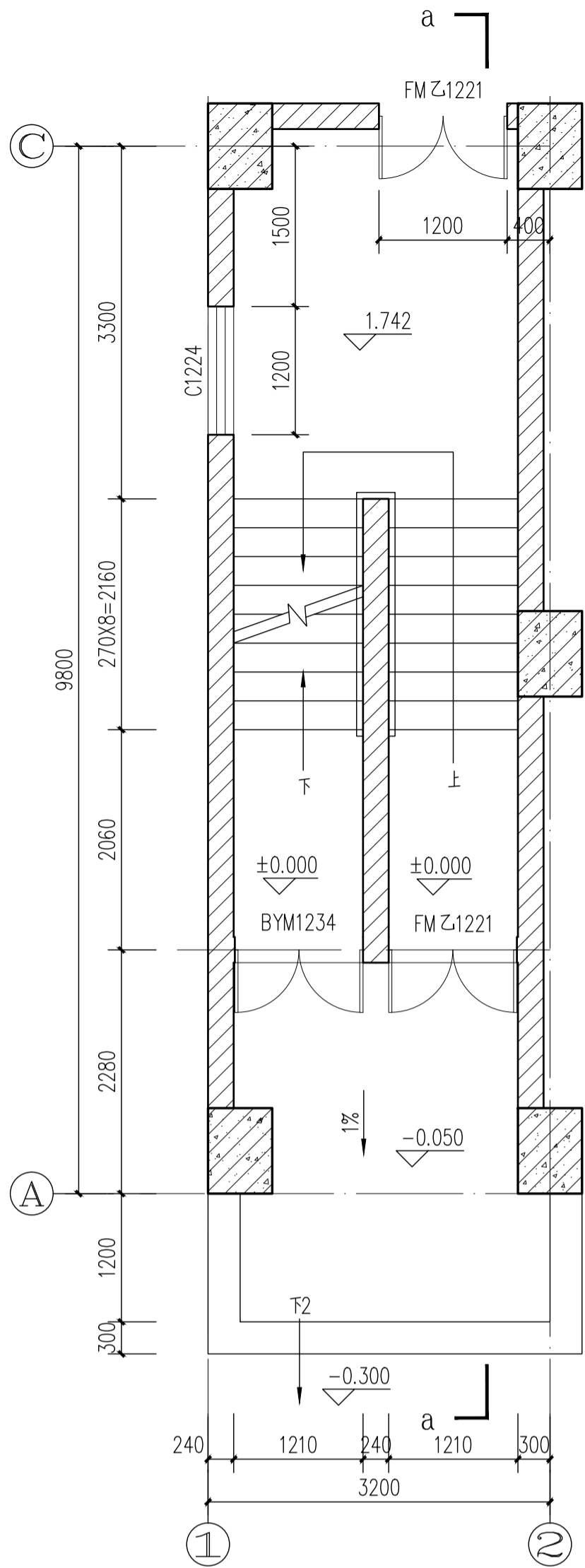
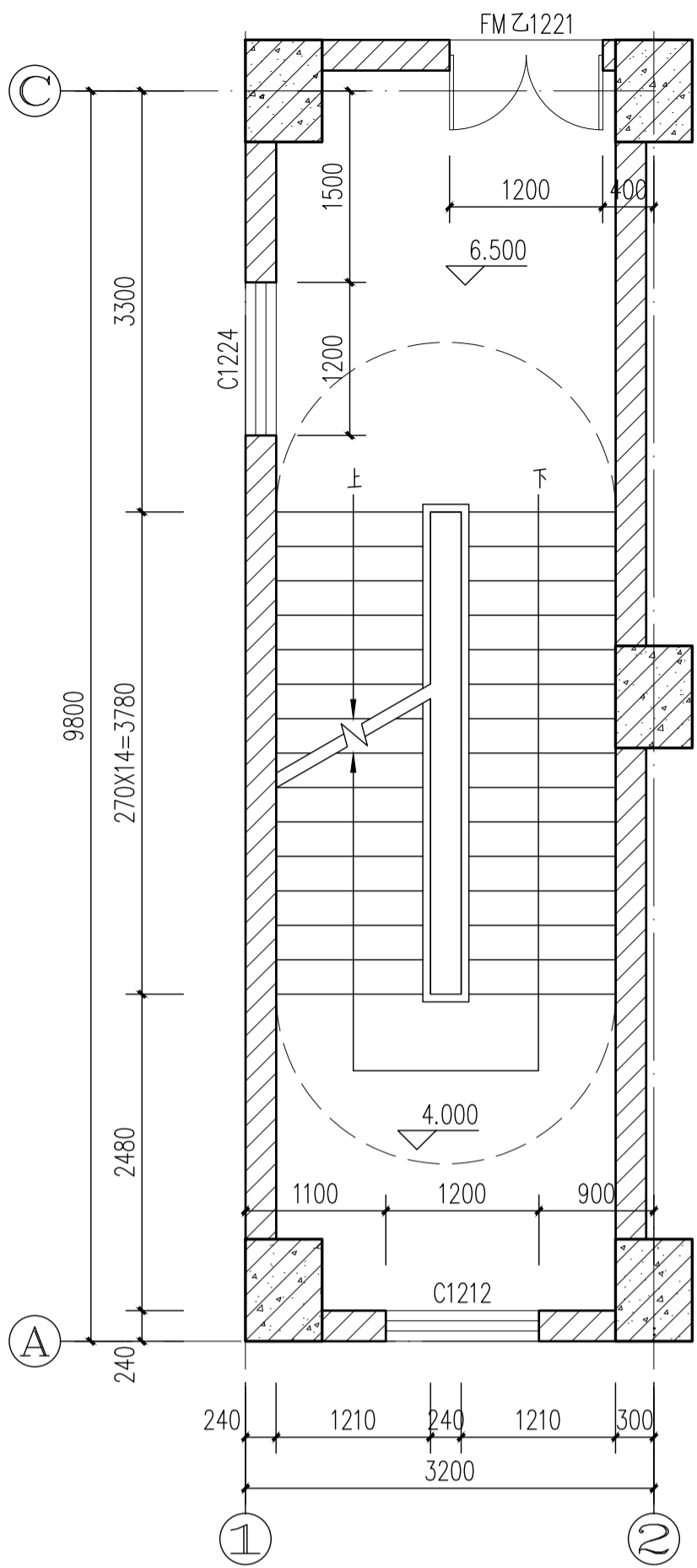


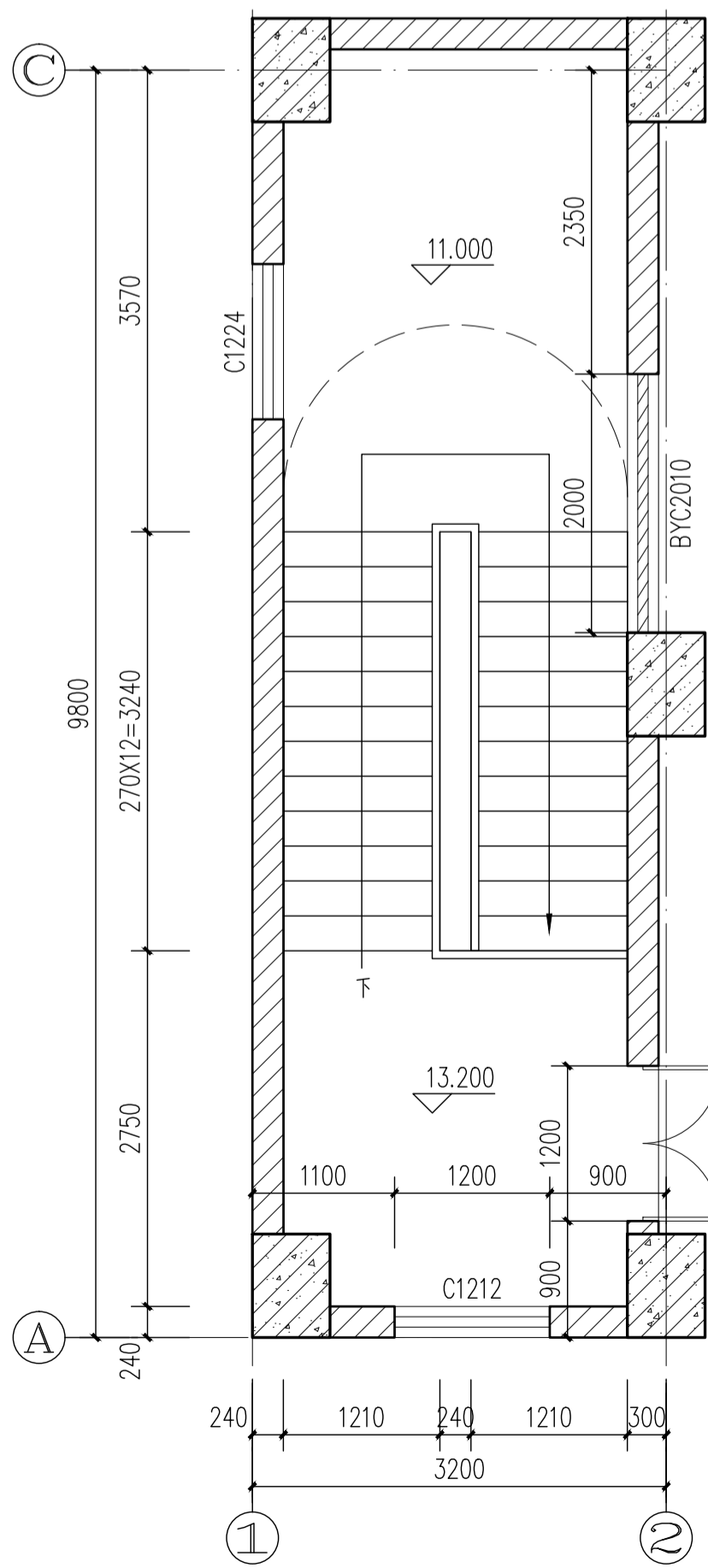
1#楼梯-1.500米层平面大样图 1:50



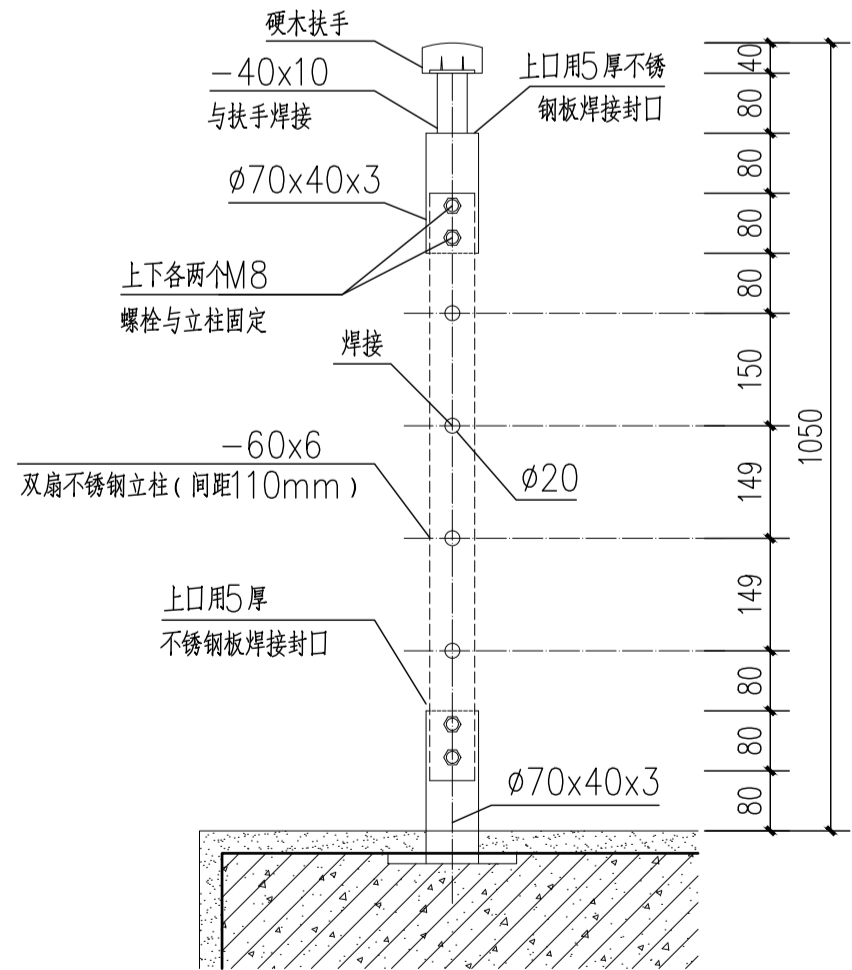
1#楼梯1.500米层平面大样图 1:50



1#楼梯6.500米层平面大样图 1:50



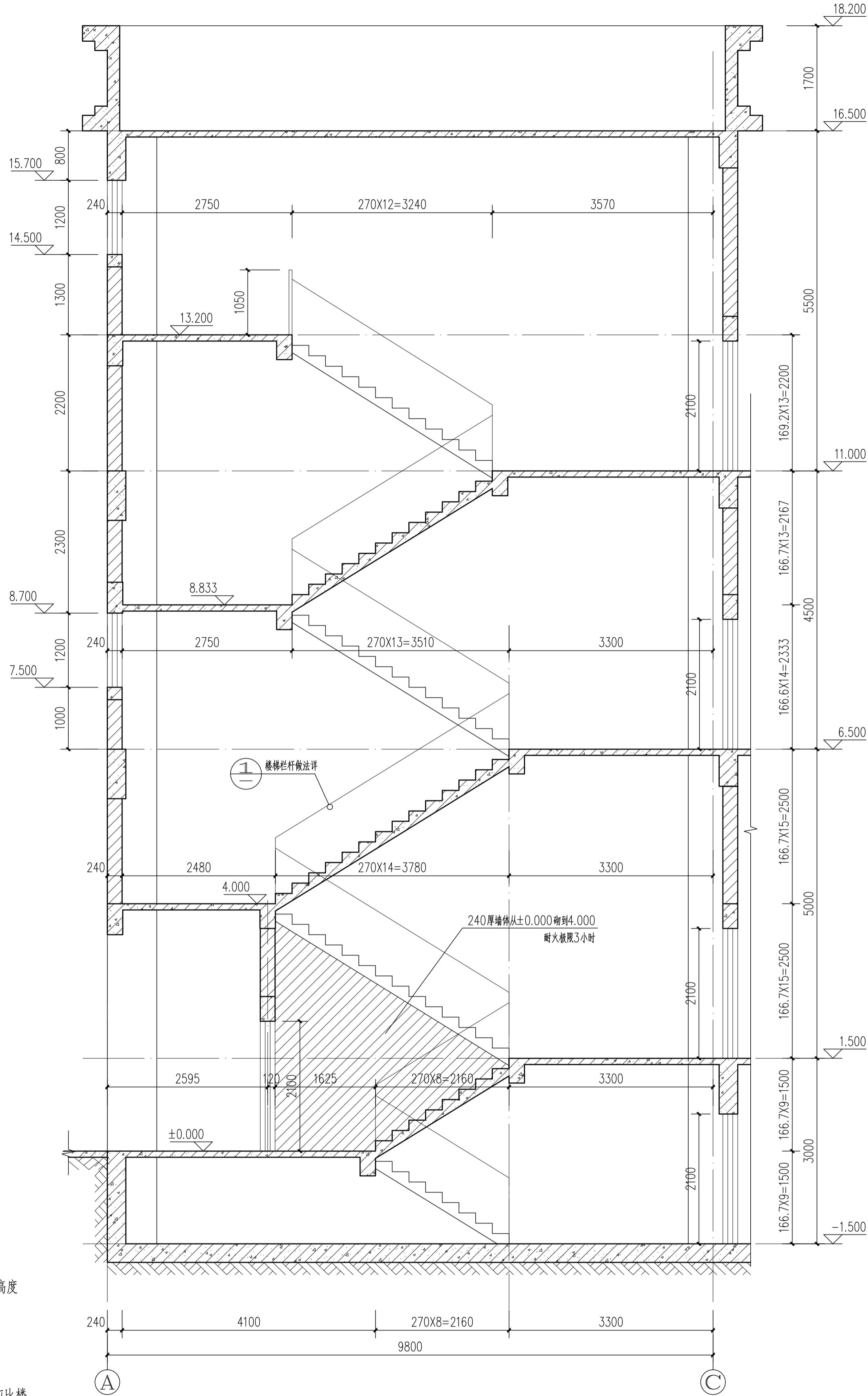
1#楼梯13.200米层平面大样图 1:50



1#室内楼梯栏杆大样 1:10

栏杆设计要求：

- 1) 室内楼梯栏杆采用硬木扶手 + 不锈钢立杆（双扁钢）；室内外平台栏杆方钢扶手 + 钢质立杆（双铁艺扁钢，黑色）；室外吊装平台吊装采用钢质活动栏杆（黑色）。
- 2) 室内楼梯栏杆立柱采用—60mm（宽）×6mm（厚）双不锈钢（扁钢）立柱，立杆之间的连接杆采用φ 20 不锈钢圆钢。
- 3) 楼梯栏杆的高度：室内楼梯扶手高度自踏步前缘线量起不宜小于 0.90m，靠楼梯井一侧水平扶手超过 0.5m 处以及楼梯顶层平台的栏杆高度不小于 1.05m。室外楼梯栏杆高度不小于 1.1m。
- 4) 栏杆所用的不锈钢均为 304 不锈钢（哑光）；铁艺栏杆涂刷醇酸防锈底漆两道。灰色醇酸面漆两道防腐。
- 5) 室内楼梯按无梯裙做法，临空侧做挡水。室外楼梯靠墙侧做挡水，临空侧做梯裙。
- 6) 栏杆离楼面高度 0.10m 高度内不留空，采用C25 混凝土做 20mm 宽的翻边，翻边应比楼面完成面高出 100mm。
- 7) 当室内外高差大于 0.6 米时，窗台高度低于 0.8m 的窗内侧做防护栏杆，防护栏杆高度不低于 0.8m，防护栏杆高度从可踏部位算起。
- 8) 楼梯防滑条防滑系数应≥ 0.6，镶嵌的防滑条应安装牢固，不得出现翘曲，高出地面高度宜≤ 3mm。
- 9) 栏杆木扶手采用栗木或其它硬木制作，其含水率不大于10 %。



1#楼梯a-a剖面图 1:50

广州汇隼电力工程设计有限公司		110KV中船Ⅱ（扬帆）输变电		工程	施工图	设计阶段
批准	蔡健威	蔡永辉	张松青	劳剑锋	张俊明	卢景津
审核	蔡永辉	张松青	劳剑锋	张俊明	卢景津	
校核	劳剑锋	张俊明	卢景津			
设计	卢景津					
2021年03月	比例	1:100	图号	B180059S-T0303-11		